

## СЕЗОНА 2022/2023

### Извјештај о надзору над инфлуенцом у 10. недјељи 2023. године

(06.03 - 12.03.2023) у Републици Српској

У 10. недјељи 2023. године, домови здравља Републике Српске су пријавили 2.621 акутних респираторних инфекција (ARI), док је обољења сличних грипи (ILI) регистровано 1.123. У болницама у Републици Српској у овој седмици пријављена су 28 обољела од тешке акутне респираторне инфекције (SARI) и то два у УКЦ Републике Српске, 20 у ОБ Градишка и шест у ОБ Добој. Од почетка сезоне укупно је пријављено 74.452 ARI инфекција, ILI инфекција 26.998, док је SARI инфекција од почетка укупно регистровано 820.

\*У оквиру овог седмичног извјештаја, SARI случајеви подразумевају хоспитализоване SARI случајеве код којих је искључено обољење COVID-19.

Од почетка сезоне 2022/2023, највећу учесталост пријављивања обољења сличних грипи (ILI) су имале регије Источно Сарајево и Фоча, а најмање Бијељина и Зворник, док је највише SARI случајева пријављено у ОБ Градишка и УКЦ Републике Српске. Када је у питању старосна заступљеност, највећи број обољелих од ARI и ILI инфекција је у узрасној групи 5-14, док је у категорији SARI инфекција највише обољелих у узрасној групи 0-4 године.

По процентуалном учешћу, досад је од ILI инфекција у Републици Српској обољело 2,37% становништва.

Тренутна епидемиолошка ситуација је стабилна и показује значајно опадање инциденције оболијевања од ARI, ILI и SARI инфекција у односу на посљедње недјеље. Поредећи ове податке са претходном сезоном или још боље са двије сезоне прије пандемије вируса корона, све три групе инфекција показују веће вриједности у односу на те сезоне у истом овом периоду.

#### Тестирање

У референтној лабораторији Института за јавно здравство Републике Српске у 10. недјељи тестирано је пет SARI и шест ILI узорка на вирусе инфлуенце, SARS-CoV-2 и респираторни синцицијални вирус (RSV).

Од тестираних SARI узорака, сви су били негативни на наведене вирусе.

Од тестираних ILI узорака, два су била позитивна на вирус инфлуенце Б.

Позитивни узорци су утврђени код дјецe школског узраста.

## Смртни исходи

У 10. недјељи није било пријављених смртних исхода од посљедица тешке акутне респираторне инфекције (SARI).

## Епидемиолошка ситуација у Европи

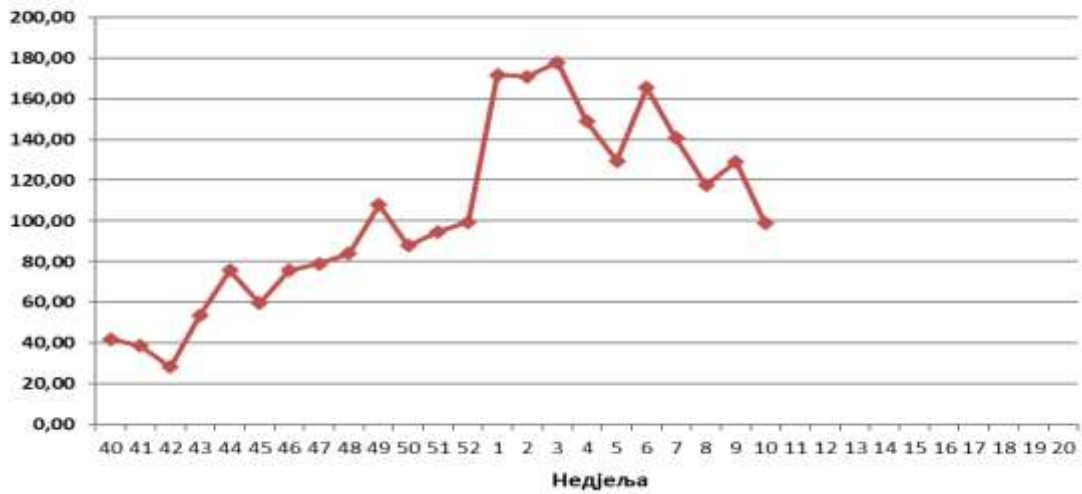
Према подацима са којима располаже Европски центар за контролу болести и Свјетска здравствена организација, активност вируса инфлуенце је у стабилним вриједностима без значајније промјене у односу на претходну недјељу (позитивности сентинел узорака са примарног нивоа је 24%). У европском региону 17 од 39 земаља су пријавиле високу активност вируса инфлуенце и/или регионалну и широку распрострањеност вируса инфлуенце. Холандија, Мађарска, Словенија и Румунија су пријавиле преко 40% позитивности сентинел узорака са примарног нивоа, док је преко 10% позитивности узорака са болничког нивоа (SARI) пријављено у шест земаља. Од почетка сезоне у Европи су детектовани вируси инфлуенце тип А и тип Б, а најзаступљенији је сој вируса инфлуенце А/Н1Н1pdm09.

## Препоруке и мјере превенције

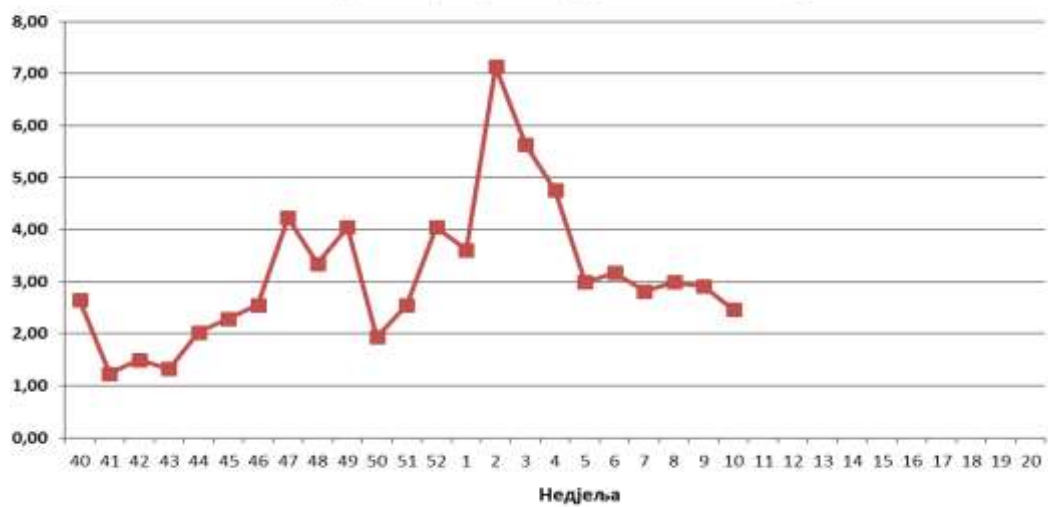
Због већег боравка у затвореном простору и мјестима гдје бораве веће групе људи (учионице, чекаонице, средства јавног превоза, биоскоп итд) неопходно је примјењивати мјере личне, а посебно респираторне хигијене као и хигијене простора у којем живимо и радимо. Поред редовног прања руку топлом водом и сапуном, покривања уста марамицом приликом кихања и кашљања, јако је важно често провјетравати просторије. Дио опште здравствене културе је не само брига о сопственом здрављу, већ и брига о особама у окружењу. У наредном периоду, посебну пажњу треба обратити приликом посјете пацијентима у болницама, као и особама смјештеним у установама за трајни боравак (старачки домови, њега лица са посебним потребама и сл). Трајање посјете треба свести на минимум, у посјету ићи само ако смо сигурни да немамо неку респираторну инфекцију и избјежавати близак контакт са обољелим.



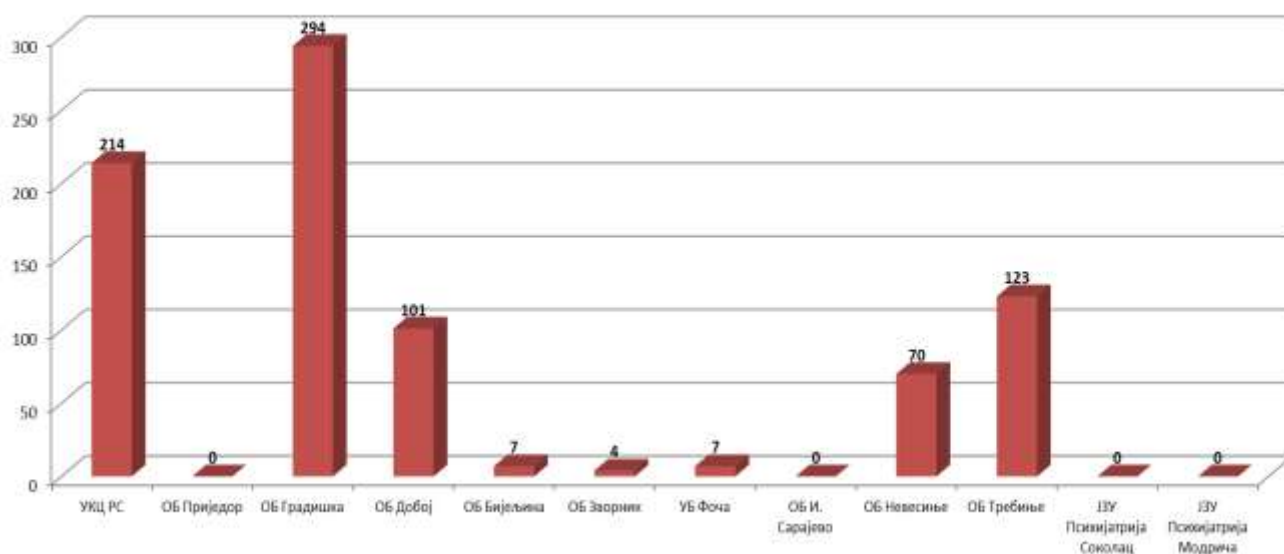
**Инциденција ILI на 100.000 становника по недјељама у Републици Српској у сезони 2022/23**



**Инциденција SARI на 100.000 становника по недјељама у Републици Српској у сезони 2022/23**



### Број пријављених обољелих од SARI у болницама у Републици Српској у сезони 2022/23



Извјештај припремила: доц. др Нина Родић Вукмир, начелник Службе за епидемиологију